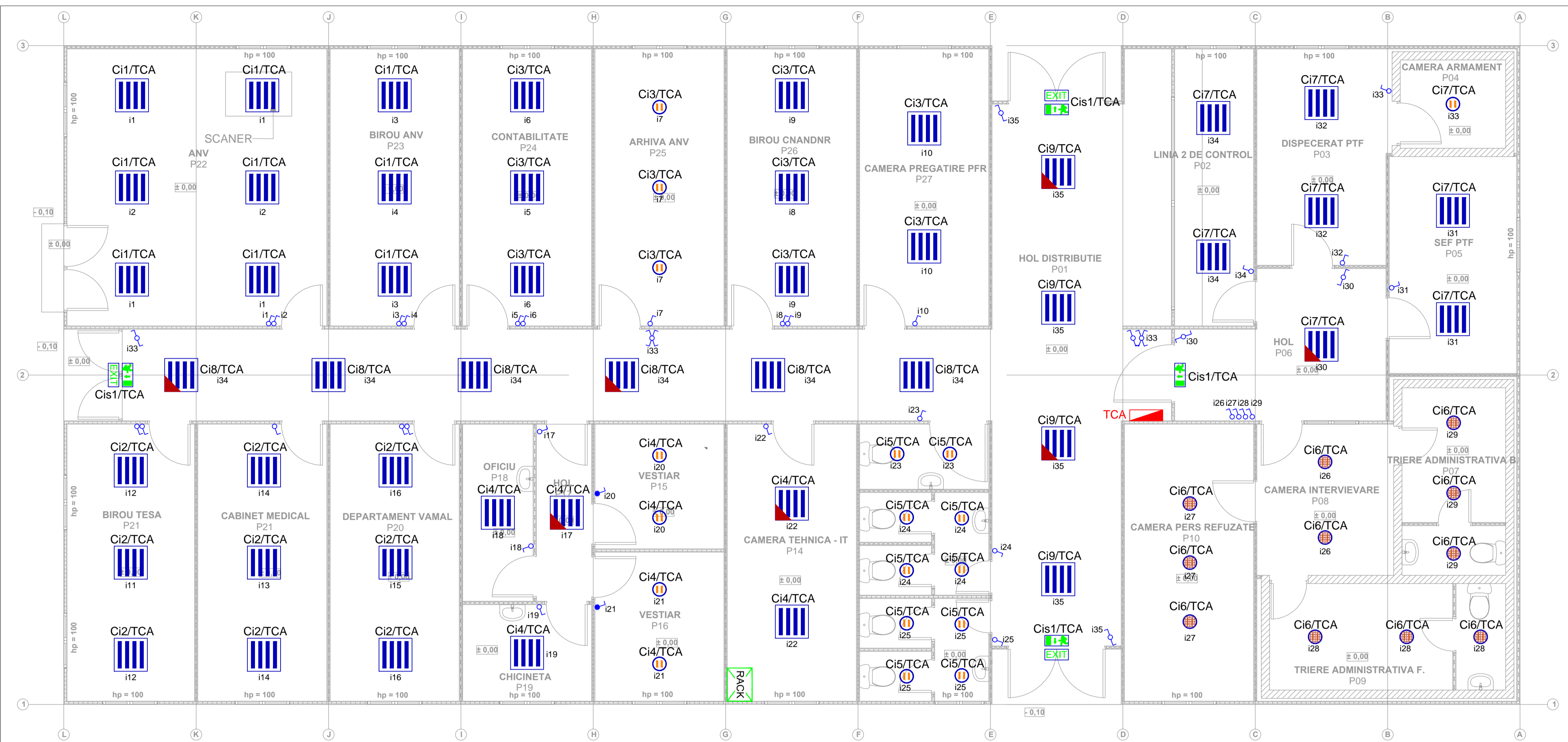


1. PLAN ILUMINAT SI TRASEE PATURI DE CABLURI CLADIRE ADMINISTRATIVA SCARA 1:50



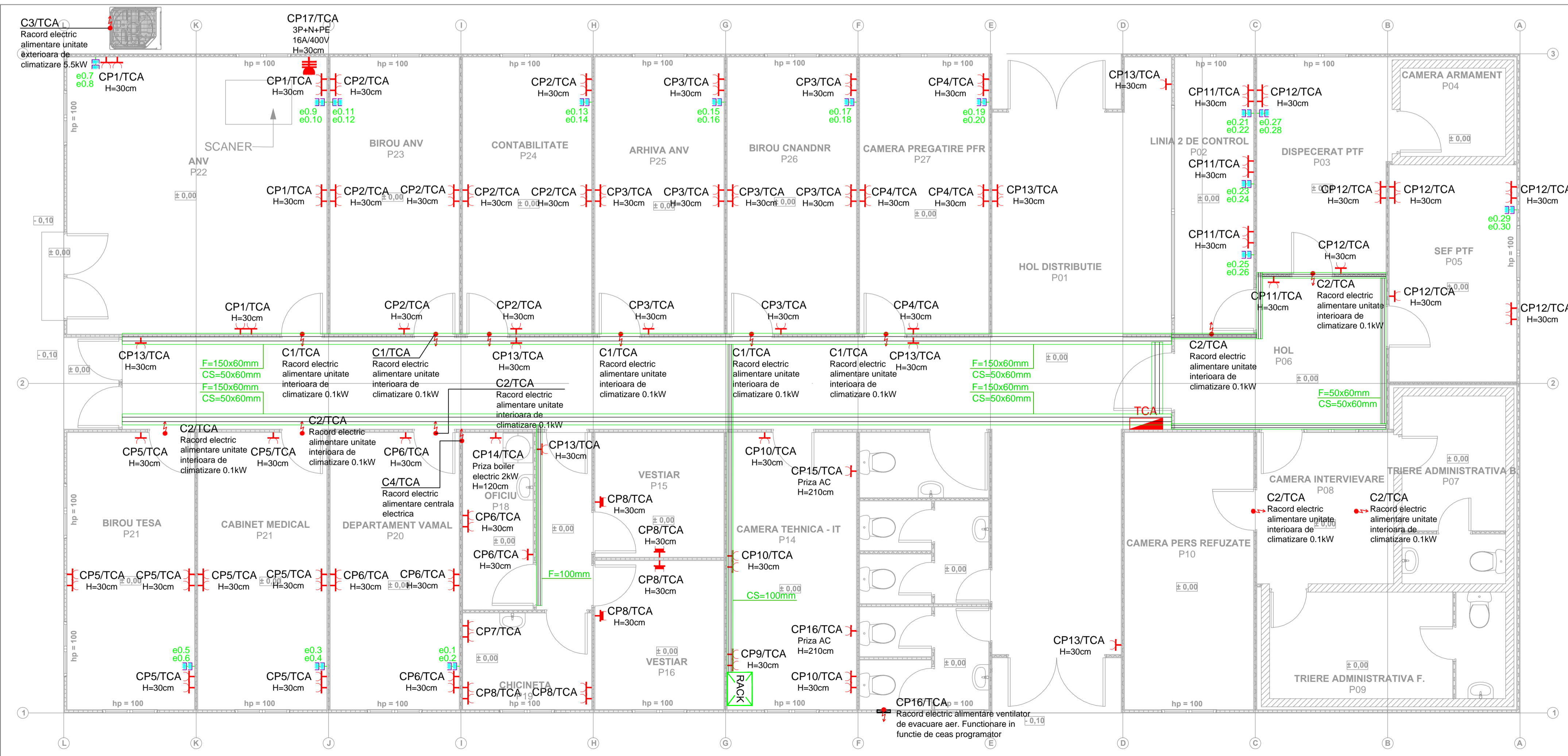
NOTA:

ACEST PLAN SE CONSULTA IMPREUNA CU :
 - memoriul tehnic justificativ;
 - caietul de sarcini;
 - schemele de distributie ale tablourilor electrice.

NOTA:

- modelul corpurilor de iluminat se vor stabili de catre arhitect/ofertant si beneficiar;
 - in camerele periculoase din punct de vedere electric (grupuri sanitare) nu se vor monta aparate de comutare sau doze de derivatie, acestea fiind prevazute a se monta in exteriorul incaperilor respective;
 - contractantul trebuie sa obtina ultimele informatii tehnice, detalii si planuri privind alte specialitati, ca si ultimele planuri de arhitectura si structura si trebuie sa coordoneze lucrarile sale cu cele din alte specialitati, pentru realizarea unei instalatii ingrijite si profesionale ;
 - toate plansele aferente instalatiilor electrice se vor consulta impreuna cu plansele de amplasament a obiectelor sanitare si termice din proiectul tehnic specialitatea arhitectura.
 - la pozarea cablurilor si conductoarelor electrice pozate in tuburi de protectie se vor avea in vedere distantele minim admise intre acestea si celelalte elemente ale instalatiilor de incalzire, sanitare, gaze, etc. conform prevederilor normativului I7/2011 si NTE007/2008; distantele normale fata de instalatiile de incalzire se pot reduce in conditiile in care cablurile se vor proteja termic (paravane termice, etc.)
 - in cazul montajului corpurilor de iluminat, aparatului electric sau echipamentelor electrice pe materiale combustibile(lemn) se vor respecta prevederile art. 3.0.3.8 si cap.7.20 mentionate in normativul de proiectare I7/2011.

2. PLAN FORTA CLADIRE ADMINISTRATIVA SCARA 1:50



LEGENDA

	Corp de iluminat echipat cu 4 surse fluorescente 4x18W, grad de protectie IP20
	Corp de iluminat echipat cu 4 surse fluorescente 4x18W, baterie locala, autonomie 1h, grad de protectie IP20
	Corp de iluminat echipat cu o 2 surse compact fluorescente 2x18W, grad de protectie IP44
	Corp de iluminat echipat cu 2 surse compact fluorescente 2x26W, grad de protectie IP65, antivandalism
	Corp de iluminat de evacuare echipat cu sursa LED, baterie locala autonomie 1h, inscriptie cu pictograma, grad de protectie IP20, montaj aparent
	Corp de iluminat de evacuare echipat cu sursa LED, baterie locala autonomie 1h, inscriptie EXIT, grad de protectie IP55, montaj aparent
	Interruptor simplu 10A/230V, montaj montaj aparent in canal cablu, IP20
	Interruptor cap scara 10A/230V, montaj montaj aparent in canal cablu
	Priza simpla cu contact de protectie 16A/230V, montaj aparent in canal cablu, grad de protectie IP20
	Priza simpla cu contact de protectie 16A/230V, montaj aparent in canal cablu, grad de protectie IP44
	Priza trifazica 3P+N+PE 16A/400V, montaj aparent in canal cablu, grad de protectie IP54 cu capac de protectie
	Priza dubla RJ45, montaj montaj aparent in canal cablu, grad de protectie IP20
	Pat de cablu din sarma tip mesh, cu perete despartitor si capac
	Tabloul electric echipat conform schemei monofilare
	Rack curenti slabi

AMENAJAREA PUNCTULUI INTERNATIONAL DE TRECERE A FRONTIEREI DE STAT ROMANO-UCRAINEANE PENTRU PASAGERI SI MARFA IN REGIM DE BAC INTRE LOCALITATILE IASCEA (ROMANIA) SI ORLIVKA (UCRAMA) | PROIECT CNM183 | FAZA PT-DE

BENEFICIAR: SC NAVROM BAC SRL

PROIECTANT GENERAL: S.C. TPF CPROJECT S.R.L. | C.U.I. RO 26985401, O.N.R.C. J49/5420/2010 | Str.Elev Stefanescu, nr.6, bl. 463, sc. 1, ap. 23, sector 2, Bucuresti, Romania | email: office@tfp.ro

SEF PROIECT: ing. C. SANDU | PLAN ILUMINAT SI FORTA CLADIRE ADMINISTRATIVA | SCARA 1:50 | CNM183-Pth-DE-IE-08 | DATA 03.2017

PROIECTAT: ing. A. GAFTON | SPECIALITATEA: INSTALATII ELECTRICE