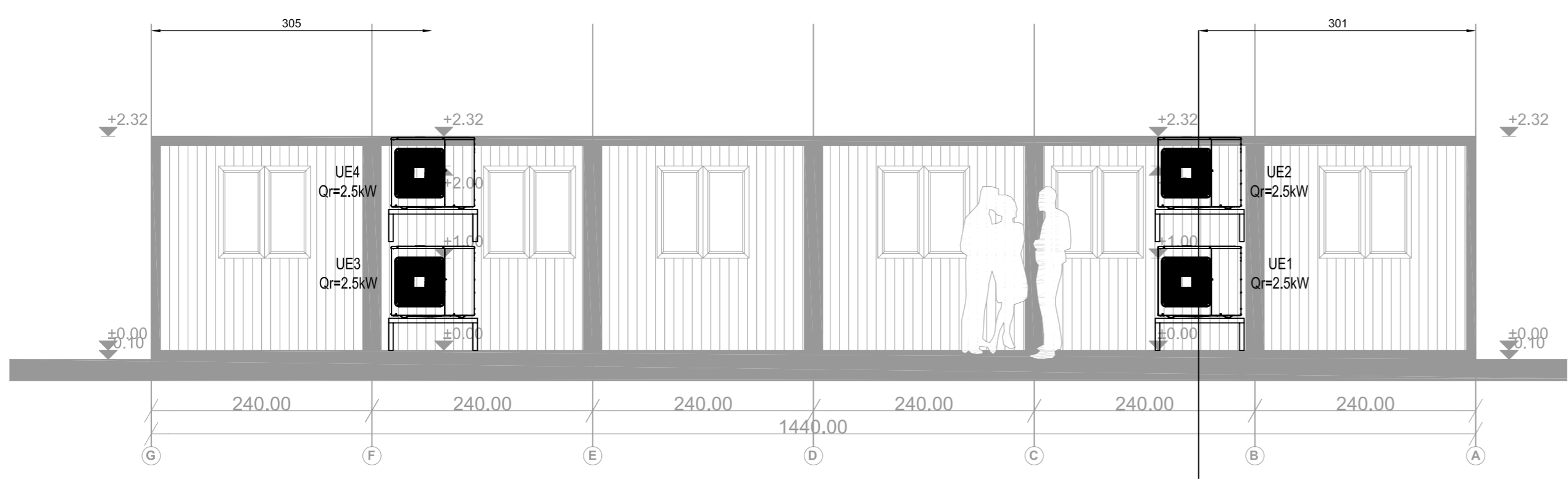


LEGENDA:	
	Conducta retur circuit incalzire, temperatura agent 60°C, izolata cu vata minerala caserata avand grosime de 50 mm
	Conducta tur circuit incalzire, temperatura agent 60°C, izolata cu vata minerala caserata avand grosime de 50 mm
FITINGURI:	
	Robinet de inchidere de diametru conductei pe care se monteaza.
	Robinet de regla cu priza de presurare.
	Ventil de aerisire automat.
ECHIPAMENTE:	
	Radiator din otel cu functionare apa calda 80/60 OC: avand dimensiunile Lungime 800 mm, inaltime 600 mm; adancime 104 mm Tip radiator 22/600/800 complet echipat si accessorizat cu : - robinet cu cap termostatic tur, - robinet retur, - ventil manual aerisire, - dop, - distanta de prindere si sustinere la perete Microcentrale electrice, cu urmatoarele caracteristici: CT - Puterea termica 80/80°C: 8 kW;

LEGENDA	
	Aparat aer conditionat sistem MONOSPLIT, cu o unitate exterioara (UE2) si o unitate interioara montata pe perete (UI) avand urmatoarele caracteristici: - capacitate de racire: 9000 BTU/h; - dimensiuni unitate interioara: 17x25x21 cm; - dimensiuni unitate exterioara: 76x26x54 cm
	- debit de aer: 20m³/h, - putere absorbita max: 1035W, - alimentare electrica: 230/1150 V/Ph/Hz, - agent frigorific: R-410A, Echipat cu: - elemente de prindere si sustinere; - telecomanda fara fir 4-in-1 infrarou; - cablu electric de alimentare.



AMENAJAREA PUNCTULUI INTERNATIONAL DE TRECERE A FRONTIEREI DE STAT ROMANO-UCRAINIENE PENTRU PASAGERI SI MARFA IN REGIM DE BAC INTRE LOCALITATILE ISACCEA (ROMANIA) SI ORLIVKA (UCRAINA)		PROIECT CNM183	FAZA PT+DE
BENEFICIAR	SC NAVROM BAC SRL		
PROIECTANT GENERAL	S.C. TPF CPROJECT S.R.L. C.U.I. RO 26985401, D.N.R.C. J40/5420/2010 Str. Elev Stefanescu, nr.6, bl. 463, sc. 1, ap. 23, sector 2, Bucuresti, Romania email: office@tpp.ro		
SEF PROIECT	ing. C. SANDU	PLAN AMPLASARE ECHIPAMENTE INCALZIRE, CLIMATIZARE APARTAMENTE AZILANTI	
PROIECTAT		SCARA 1:50	CNM183-PTh+DE-IT-06-01
VERIFICAT			DATA 03.2017
SPECIALITATEA: INSTALATII TERMICE			594x420