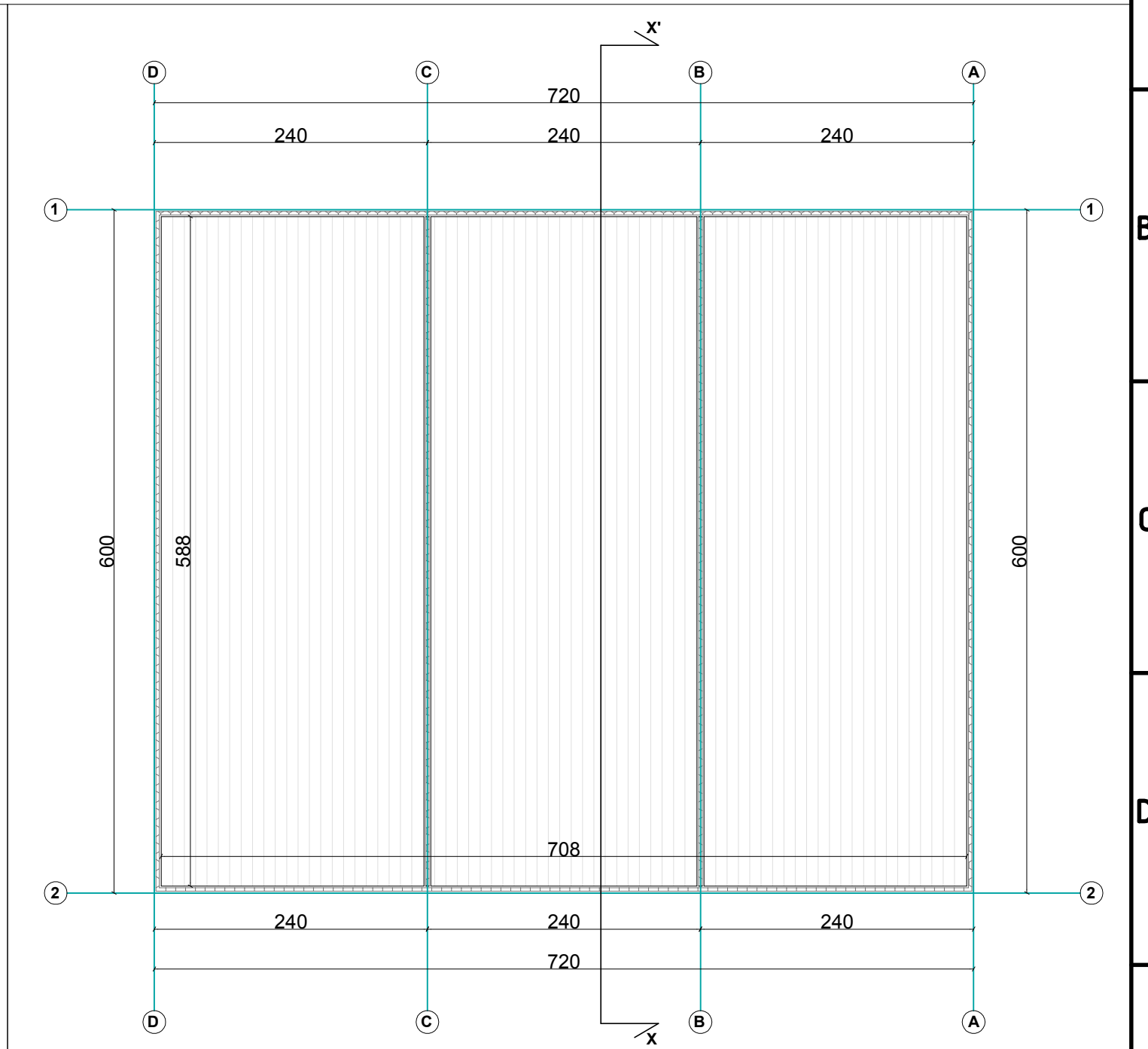
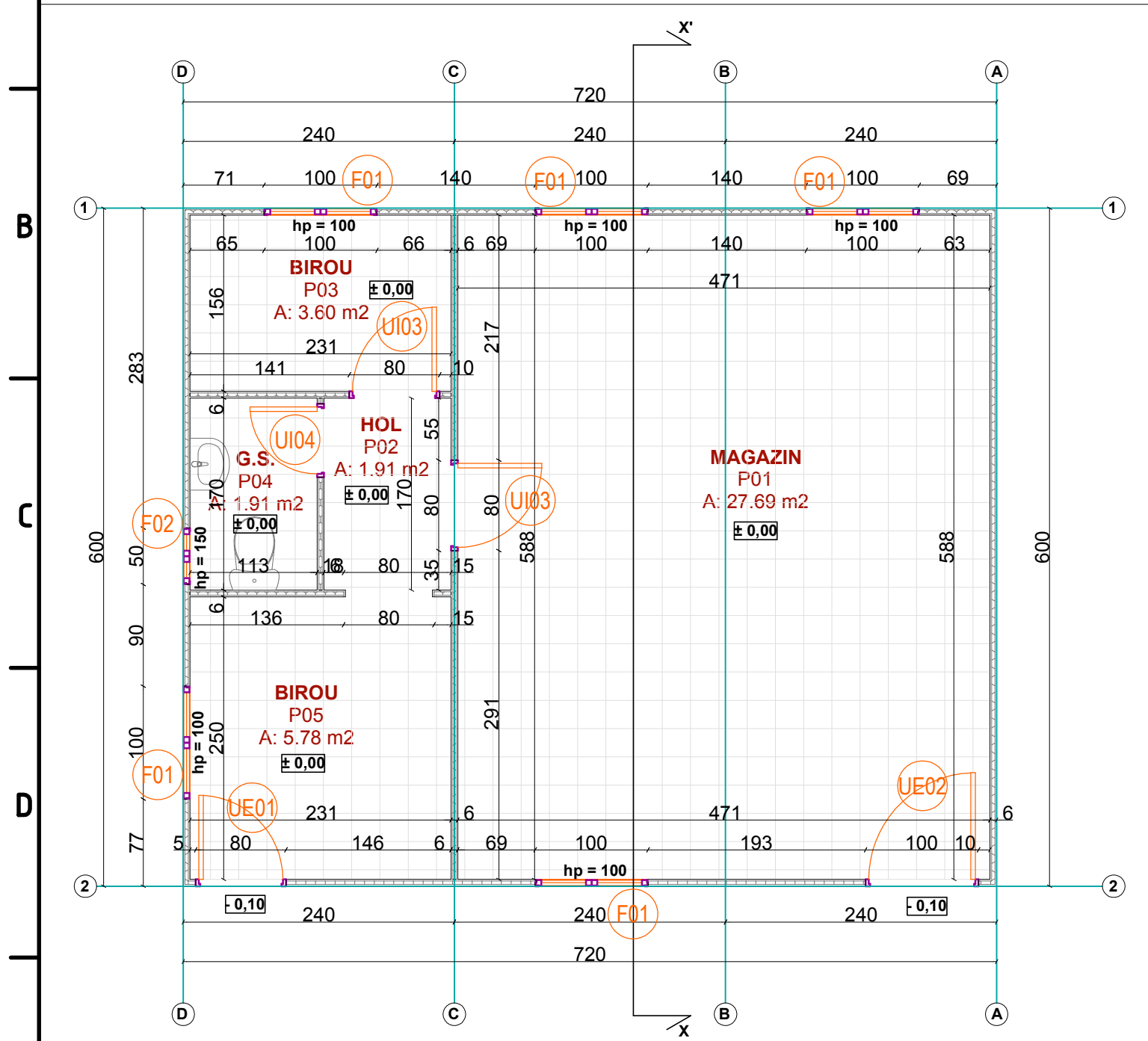


OBIECTUL 13 - SPATIU COMERCIAL PLAN PARTER, PLAN INVELITOARE



AMENAJAREA PUNCTULUI INTERNATIONAL DE TRECERE A FRONTIEREI DE STAT ROMANO-UCRAINIENE PENTRU PASAGERI SI MARFA IN REGIM DE BAC INTRE LOCALITATILE ISACCEA (ROMANIA) SI ORLIVKA (UCRAINA)		PROIECT CNM269	FAZA S.F.
BENEFICIAR	SC NAVROM BAC SRL		
PROIECTANT GENERAL	S.C. TPF INGINERIE S.R.L. <small>C.U.I. RO 26985401, O.N.R.C. J40/5420/2010 Bd. Al. I. Cuza, nr. 44, et. 4, ap. 10B, Sector 1, Bucuresti, Romania email: office@tpf.ro</small>		
SEF PROIECT	ing. B. RACU	OBIECTUL 13 - SPATIU COMERCIAL PLAN PARTER, PLAN INVELITOARE	
PROIECTAT	arh. COSMIN BRUMA		
VERIFICAT	arh. IOANA SINCA		
		SCARA 1:50	DATA 12.2018